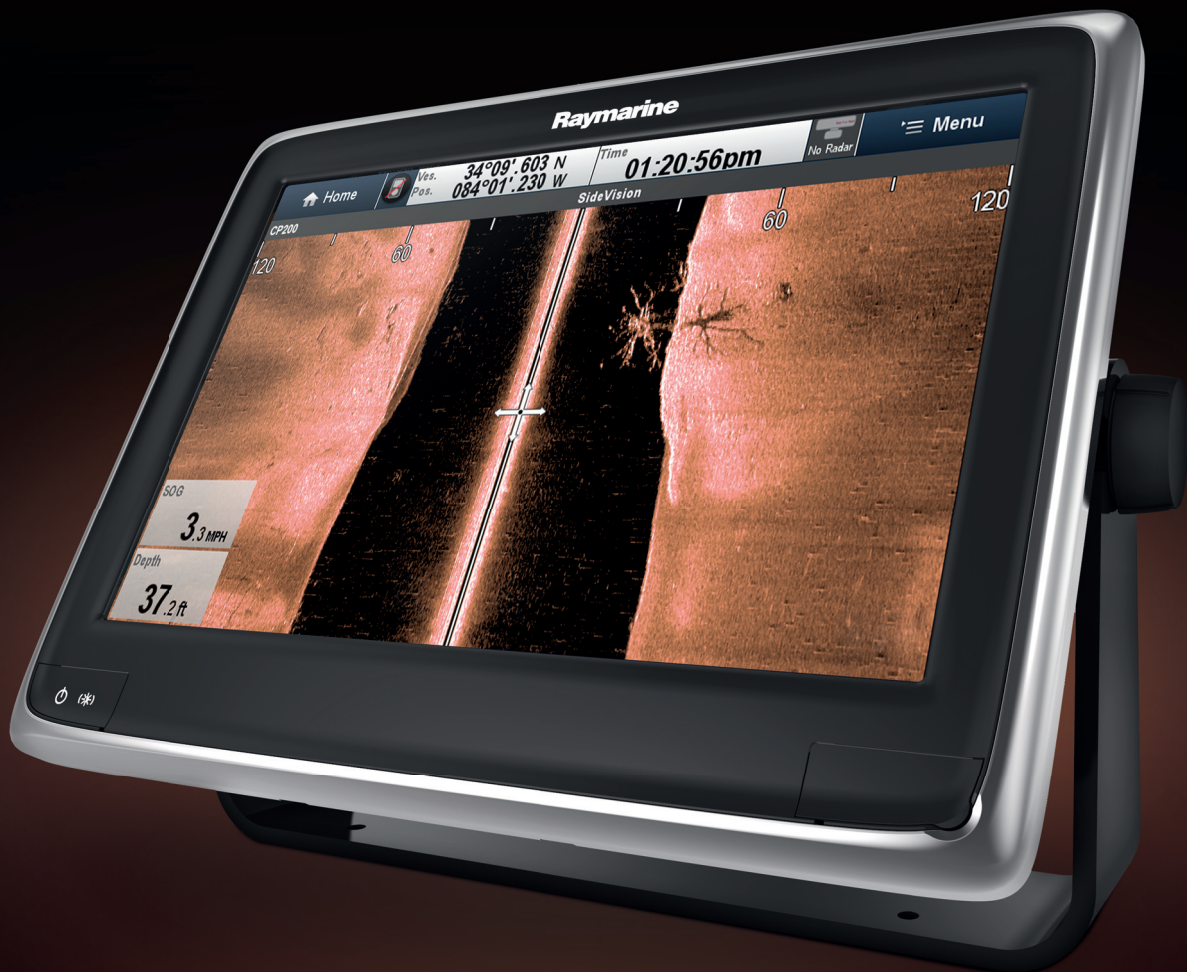
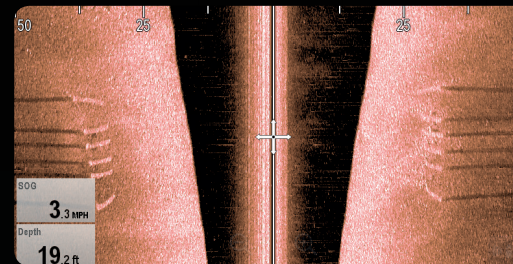
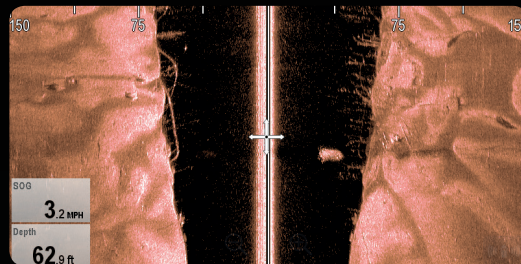
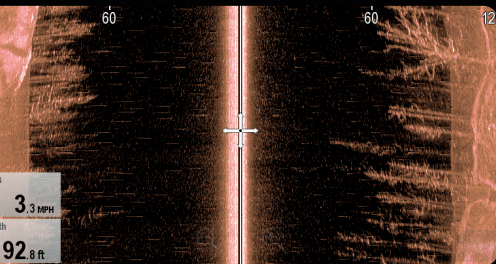


# CP200

SIDEVISION™ SONAR



**Raymarine®**  
A FLIR COMPANY

# CP200 SIDEVISION™ SONAR

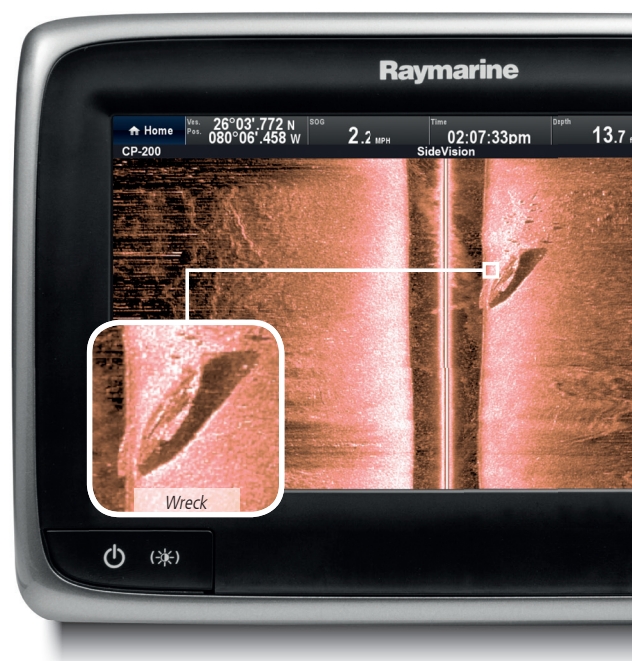
Sonar CP200 CHIRP SideVision™ poszerza zakres Twoich podwodnych obserwacji dzięki wyjątkowej jakości obrazom umożliwiającym wykrywanie ryb i przynęt oraz podgląd podwodnych struktur. Zaprojektowany przy użyciu tej samej technologii sonarowej CHIRP co wyróżniony nagrodą Raymarine DownVision™, CP200 korzysta z zaawansowanej technologii przetwarzania sygnałów CHIRP, co pozwala na zwiększenie zasięgu, wyraźniejszy obraz i wykrywanie większej ilości ryb niż w przypadku tradycyjnych sonarów bocznych.

## Poznaj Visionality™

Sonar CP200 dostarcza obrazy z bocznego skanowania tak bliskie rzeczywistości, że został nazwany Visionality™. Oglądaj niesamowite obrazy podwodnych terenów i sztucznych obiektów w niemal fotograficznej jakości.

## Wyjątkowo duży zasięg

Przetwarzanie sygnału Raymarine CHIRP zapewnia wysoką rozdzielczość i znakomity zasięg. Identyfikuj obiekty i wykrywaj ryby na jeszcze większej odległości, do 183 m po obu stronach burty!



Obraz estakady (powyżej) i roślinności uzyskany dzięki SideVision™

## Główne funkcje CP200

- Sonar CHIRP SideVision™ z możliwością podłączenia do sieci dla wielofunkcyjnych wyświetlaczy serii aSeries, cSeries, eSeries i gS Series
- Kompatybilny z wieloma sonarami: możliwość podglądu obrazów generowanych przez CHIRP SideVision™ oraz z innych źródeł jednocześnie
- Obrazowanie ryb, przynęt i struktury dna na odległość do 183 m w płaszczyźnie poziomej po każdej stronie burty
- Przetwarzanie sygnału CHIRP umożliwia otrzymanie krystalicznie czystych i niezwykle szczegółowych obrazów
- W pełni kompatybilny z sonarem Raymarine Digital, CHIRP i CHIRP DownVision™
- Regulowany przetwornik CPT-200 optymalizuje wydajność obrazowania na płytkich lub głębokich wodach





### Dwa niezależne moduły przetworników

Najlepsza w swojej klasie wydajność skanowania bocznego dzięki dwóm modułom przetwornika o wysokiej wydajności z dedykowanymi kanałami sonaru CHIRP.



Możliwość ustawienia szerokiego kąta do stosowania na płytkiej wodzie

### Sięgaj wzrokiem dalej niż do tej pory

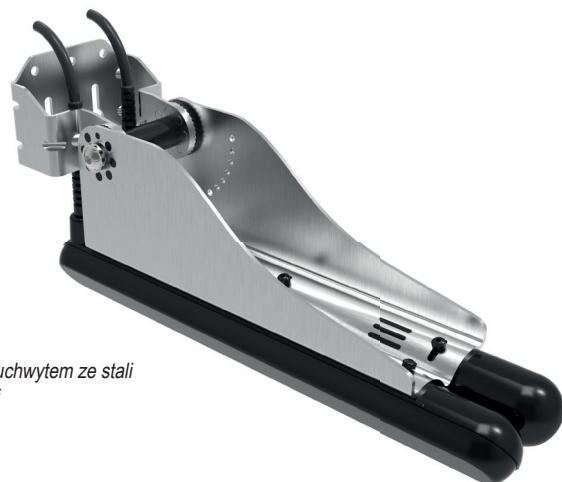
Uchwyty przetwornika z oddzielnymi nastawami umożliwiają wędkarzom wstępne ustawienie kąta przetwornika SideVision™ do stosowania na płytkich lub głębokich wodach. Obrazy lewego i prawego sonaru do 183 m po obu stronach łodzi.



Możliwość ustawienia wąskiego kąta do stosowania na głębokiej wodzie

### CPT-200: Przetwornik CHIRP SideVision™

Zaprojektowany dla sonaru CHIRP o wysokiej wydajności, przetwornik CPT-200 jest idealnym rozwiązaniem do wykorzystania z odbiornikiem CP200 CHIRP.



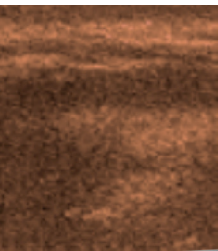
CPT-200 z uchwytem ze stali nierdzewnej

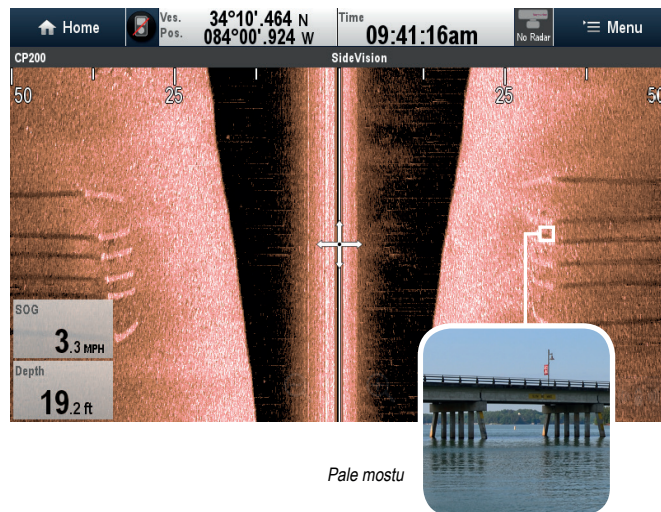
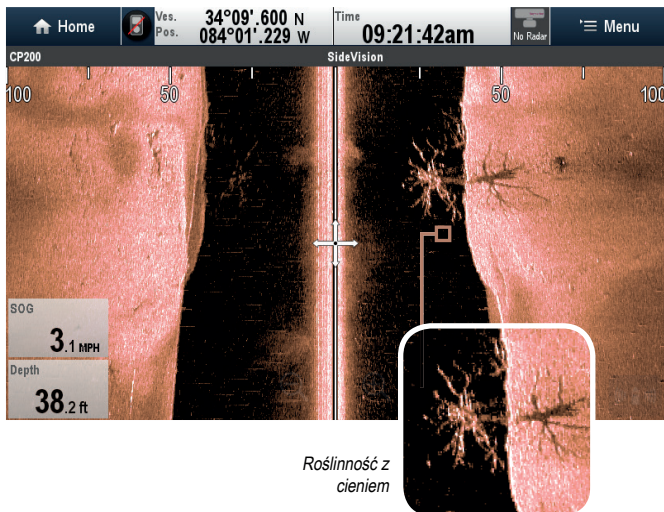
#### Główne funkcje CPT-200

- Uchwyt sonaru CHIRP SideVision™ do montażu pawężowego dla CP200
- Uchwyty z oddzielnymi nastawami dla lewej i prawej burty do skanowania na płytkich, średnich i głębokich wodach
- Wytrzymały uchwyt ze stali nierdzewnej z mechanizmem zabezpieczającym przed uderzeniem
- Przetwornik CPT-200 SideVision jest wyposażony w opatentowany mechanizm samoistnego złożenia, zapewniający łatwy powrót przetwornika do pierwotnego położenia po uderzeniu w jakiś obiekt lub skałę.

#### Łatwe podłączenie do sieci

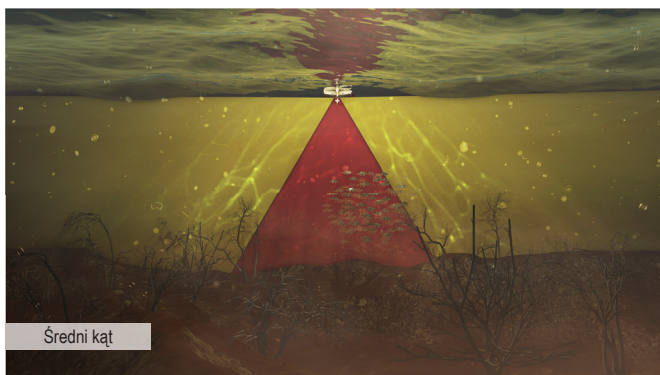
Podłączaj CP200 do wielofunkcyjnych wyświetlaczy Raymarine z interfejsem LightHouse™ II, w tym do systemów serii aSeries, cSeries, eSeries i gS Series.





### Połączenie CHIRP SideVision™ i DownVision™

Połącz CP200 z CHIRP DownVision™, aby uzyskać wyjątkowy zasięg obserwacji, zapewniający pełny zakres 180 stopni widoku podwodnego świata.



Sidevision™ DownVision™



Moduł sonara CP200 i przetwornik CPT-200

### DANE TECHNICZNE PRODUKTU

Kompatybilny z	wielofunkcyjnymi wyświetlaczami aSeries, cSeries, eSeries i gSeries z interfejsem LightHouse™ II, wersja 10 lub nowsza
Typ sonara	CHIRP SideVision™
Nominalne napięcie zasilania	12/24 V DC
Napięcie robocze	10,2 - 32 V DC
Pobór mocy przy pełnym obciążeniu	Maks. 5,6 W
Temperatura pracy	0°C do +55°C
Temperatura przechowywania	-30°C do +70°C
Norma wodoodporności	IPX6 i IPX7
Złącza	Zasilanie (kabel zasilający), przetwornik (wtyczka 9-pinowa) i wtyczka sieci Raynet
Informacje dotyczące przetwornika	Maksymalny zasięg 366 m, w płaszczyźnie poziomej 183 m, po lewej i prawej stronie burty
Niezależne kanały sonaru	2 (1 lewy i 1 prawy)

#### Treść broszury

Wszelkie informacje techniczne oraz materiały zawarte w niniejszej broszurze, zgodnie z naszą najlepszą wiedzą, były poprawne w momencie oddania jej do druku. Raymarine zastrzega sobie jednak prawo do dokonywania zmian specyfikacji produktów bez uprzedniego powiadomienia. W związku z tym mogą się pojawić rozbieżności między broszurą a produktami, za co Raymarine nie ponosi odpowiedzialności.

Niektóre zdjęcia w tej broszurze zamieszczono tylko w celach ilustracyjnych.